

Ö S T E R R E I C H I S C H E
F O R S C H U N G S G E S E L L S C H A F T
S T R A S S E • S C H I E N E • V E R K E H R



Wir finden neue Wege.

Ökologische Baubegleitung in Deutschland

DI Norbert Menz
menz + weik GbR Tübingen

Rechtliche Verankerung

1. Eingriffsregelung: Verpflichtung zur Vermeidung
(§ 15 BNatSchG)
2. Eingriffsregelung: Berichtspflicht
(§ 17 BNatSchG)
3. Gebietsschutz: v.a. spezifische Zugriffsverbote
(§ 20-30 BNatSchG u. einschl. Schutzgebiet-VO)
4. Artenschutz: Zugriffs- und Störungsverbote
(§ 44 BNatSchG)
5. Natura 2000: Beeinträchtungsverbot
(§ 34 BNatSchG)
6. Umwelthaftung: z.B. Haftung für Biodiversitätsschäden
(§ 19 BNatSchG)

**Schärfste und oft abwägungsresistente
Regelungen durch EU-Recht**

Konsequenzen in der Praxis

- Zunächst erhöhte Anforderungen an Genehmigungsplanung
- Spezielle Maßnahmen erforderlich (Bauwerk und Umgebung)
- Umsetzung setzt spezielles Fachwissen voraus
- Erkennen geschützter Bestandteile ebenso
- Betreuung der ökologischen Maßnahmen zeitintensiv
- Oft zeitlich vom „normalen“ Bauablauf entkoppelt (vorgezogenen Maßnahmen)

Fachbauleitung i.d.R unabdingbar

Umweltbaubegleitung
Norbert Menz (menz + weik GbR)



Instrumente der Fachbauleitung in Deutschland - Definitionen

Landschaftspflegerischer Ausführungsplan (LAP)

- Planung und Bauleitung aller landschaftspflegerischen Maßnahmen
- Leistungsbild orientiert an Freianlagen

Zusätzliche ökologische Baubegleitung (öBB)

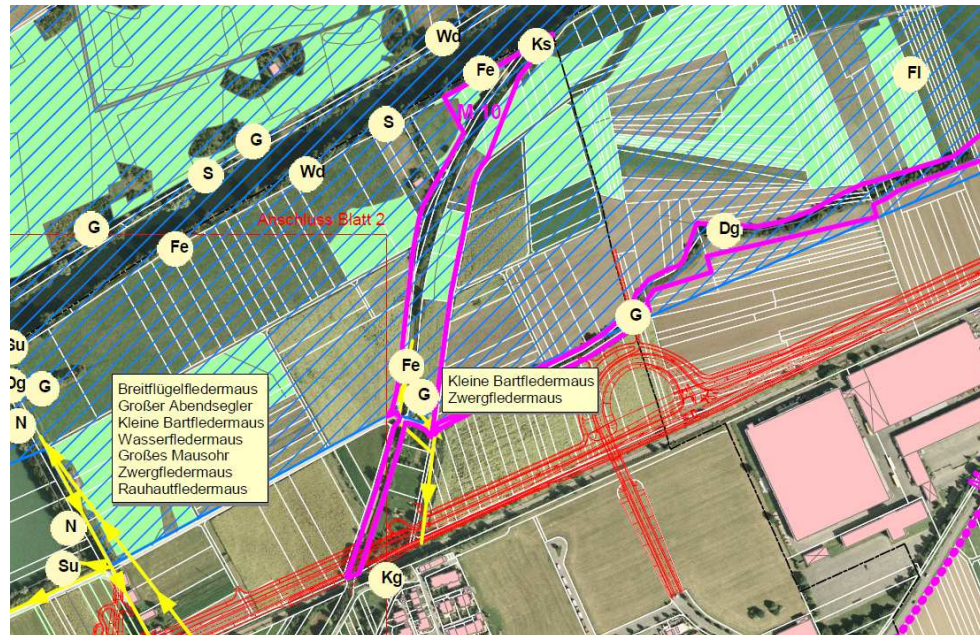
- spezielles Fachbauleitung für Vermeidungs- und Minderungsmaßnahmen am Bauwerk
- Ökologische Betreuung des Baubetriebs

Klare begriffliche Trennung fehlt bisher

Phasen der ökologischen Baubegleitung vor der Ausführungsplanung

LAP -

öBB Genehmigungsplanung USchadG-konform?



Umweltbaubegleitung
Norbert Menz (menz + weik GbR)



Phasen der ökologischen Baubegleitung

Ausführungsplanung

LAP ergänzende Umweltauflagen?

öBB Einweisung in ökolog. Rahmenbedingungen

LAP Mitwirkung bei Planung v. Baufeldbegrenzung, wasserbaulichen Maßnahmen, speziellen Bauwerksanforderungen, Untergrundgestaltung

öBB Überprüfen der Bauwerksgeometrie



Phasen der ökologischen Baubegleitung

Ausführungsplanung

LAP separate Ausführungsplanung
landschaftspflegerischer Maßnahmen

- Abstimmung mit Umweltbehörden

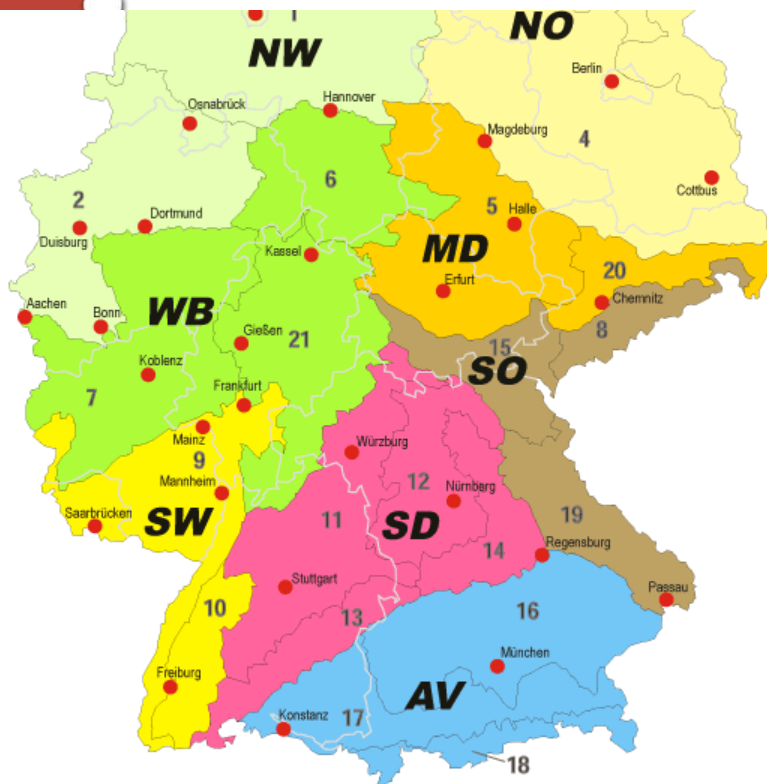
Ausgleich 2005
Straße 2009



Phasen der ökologischen Baubegleitung

Ausschreibung

LAP Mitwirken bei Ausschreibung von Schutzmaßnahmen, Querungshilfen, wasserbaul. Maßnahmen, Ansaaten, ingenieurbiol. Maßnahmen

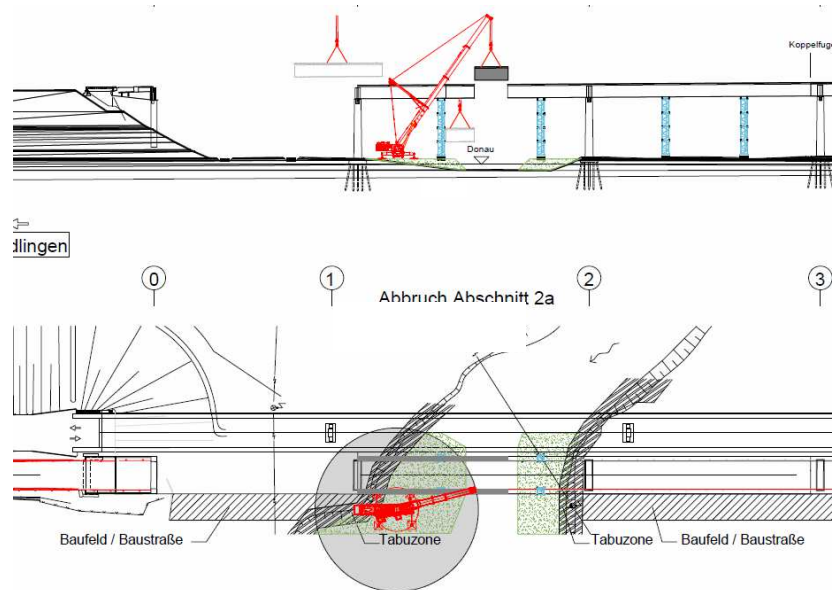


Phasen der ökologischen Baubegleitung

Auftragsvergabe

LAP Bewerten von Neben- u. Alternativangeboten bzgl. Vermeidungs- und Minderungsmaßn.

öBB Bewerten von Neben- u. Alternativangeboten bzgl. möglicher neuer Betroffenheiten



Umweltbaubegleitung
Norbert Menz (menz + weik GbR)



Phasen der ökologischen Baubegleitung

Ausführung

- öBB Einweisung der verantwortlichen Bauleitung u. Baustellenpersonal
- LAP Koordination von Umsiedlungs- u. Abfischungsmaßnahmen



Phasen der ökologischen Baubegleitung

Ausführung

LAP Mitwirkung bei Schutzmaßnahmen

öBB Beratung bei der Baufeldfreimachung

öBB dauerhafte Kontrolle der Schutzmaßnahmen



Phasen der ökologischen Baubegleitung

Ausführung

öBB Beratung bei der Entwässerung der Baustelle

öBB Beratung bei speziellen Maßnahmen am Bauwerk

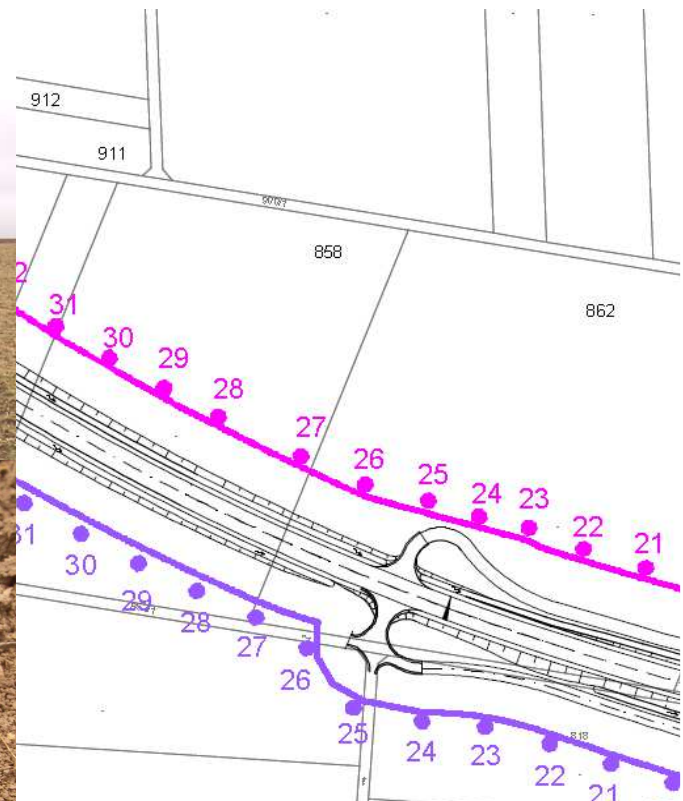


Phasen der ökologischen Baubegleitung

Ausführung

LAP Dauerhafte Betreuung von Schutzmaßnahmen

LAP separate Bauleitung Gestaltungs-, Ausgleichs- und Ersatzmaßnahmen



Phasen der ökologischen Baubegleitung

Abnahme

- Mitwirkung bei den vorgeschriebenen wasser- u. naturschutzrechtlichen Abnahmen
- fachspezifische Dokumentation

Schwachstellen in der Praxis

- Labile Stellung im Ausführungsprozess
- Häuft verspäteter Einsatz der öBB
- Unklarheiten bei der Aufgabenverteilung



Schwachstellen in der Praxis

- öBB oft nur „auf Zuruf“ tätig
- Berichtspflicht nach § 17 (7) BNatSchG wird selten eingefordert

Es wird Zeit für eindeutige Regelungen

Bildnachweise

- Folie 5 Regierungspräsidium Tübingen/menz + weik GbR 2012
- Folie 6 Durchlass: N. Menz 2006, Wasserfledermaus: N. Menz 2008
- Folie 7 N. Menz 2006
- Folie 8 Saatgut: N. Menz 2008, Herkunftsgebiete: VWV 2012
- Folie 9 Regierungspräsidium Tübingen/menz + weik GbR 2010
- Folie 10 Max Wild GmbH 2012
- Folie 11 M. Sander 2010
- Folie 12 Bauzaun: N. Menz 2011, Baugrube: N. Menz 2012
- Folie 13 N. Menz 2007
- Folie 14 Regierungspräsidium Stuttgart/menz + weik GbR 2012
- Folie 16 N. Menz 2008

Umweltbaubegleitung
Norbert Menz (menz + weik GbR)

